

活動回顧

為健康發聲！
嘉康利博覽會精采回顧

行銷主題

嘉康利防疫小提醒

焦點人物

03-04 月新晉升
推薦之星

經營觀念

商德宣導

公告提醒

嘉康利超前部屬防疫升級
端午連假服務時間說明
2021 年 06 月行事曆



嘉康利年度博覽會 盛大舉辦

有別以往表揚年會，為創造市場話題，吸引更多新老朋友參與年度盛會。嘉康利首次以博覽會為主題的全新型態，透過各大展區與高度互動，讓參與者更加認識嘉康利公司背景規模、產品優勢及各項資源，讓嘉人們和親朋好友體驗嘉康利的美好。



博覽會當天非常火熱，現場人流不斷。嘉康利也首次開放免費入場吸引了眾多人潮，只要現場加入嘉康利台灣LINE官方帳號即可免費體驗博覽會所有活動並領取入門禮。



嘉康利品牌實力及科研保證，耗資超過3億美元臨床測試及美國太空總署凱利兄弟與奧運團隊口碑為證，安心使用嘉康利產品的最佳保證。

纖奇清潤活 內外兼顧好健康

清·潤·活現場直擊！嘉人熱情參加清潤活體驗活動，現場豐富互動給嘉人們在體態及健康上能夠面面俱到！



全家福現場拍 嘉康利足跡遍佈全球



嘉康利為健康發聲博覽會以全家共樂作為活動亮點，聘請專業攝影師現場拍攝全家福照，加入Line好友即可免費拍攝領取。



旅遊區展示嘉康利和嘉人一起走過的世界足跡，並為即將在8月推出的台南趣淘慢旅程推廣宣傳。



一個決定， 改變一生

口腔保健 & 塔羅牌占卜



女力在嘉， 精彩人生

守護家人， 為健康發聲



舞台區眾星雲集！力邀成功嘉人分享經營嘉康利事業的故事，還有牙齒保健等多元主題，給予嘉人們與眾不同的講座體驗。



舞台區從活動開始到結束都是座無虛席，除了精彩講座內容還有豐富抽獎令參與者意猶未盡。

全台超商取貨 24小時全年無休



各大展區 豐富互動



嘉康利產品區 親子互動共樂



親子共樂區讓嘉人們可以帶全家人一起參加博覽會活動，讓男女老幼都能參與嘉康利年度盛會。



Shaklee

防疫生活問答PART 1

Q.雖然知道要勤洗手，但手變得乾乾的好不舒服？

A.在洗手乳的挑選上，可做一些聰明的選擇：

- 挑選植物萃取為基底，成分更天然
- 添加小麥胚芽油等成分，滋潤雙手
- 添加蘆薈、歐洲椴花萃，同時舒緩肌膚
- 天然植萃香氣，防疫期間更能放鬆心情



Shaklee

防疫生活問答PART2

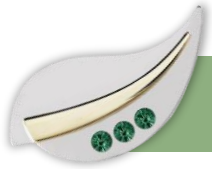
Q. 病毒侵襲，日常我該補充哪些營養？

A. 蛋白質為首選，建構人體防禦系統的基礎就是蛋白質，除了可透過「豆魚蛋肉」等食物攝取外，營養補給品也是不錯選擇！



新

焦點人物



資深執行總監 張淑君

SR. EXECUTIVE DIRECTOR

自從高齡生產後，產後肥胖至87kg，失去了自信和健康。

因為「相信」認識了嘉康利，健康享瘦還獲得很棒的事業與被動收入。感謝團隊的陪伴，讓一個平凡的芒果農夫 / 家庭主婦也能蛻變成長，擁有不一樣的人生，期許自己能去幫助更多的人獲得改變。



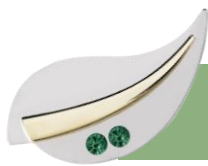
職業：芒果農夫

加入嘉康利時間: 3年

不要小看自己
平凡人也能有
不平凡的成就



職業：居家照護



執行總監 王曉娟

EXECUTIVE DIRECTOR

凡事以愛為基礎，
關心、愛心、包容心缺一不可！

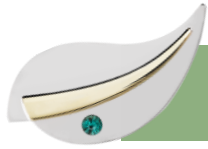
Congratulations

新

焦點人物



職業：加工業會計

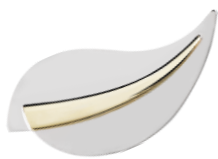


資深總監

莊雅婷

SENIOR DIRECTOR

生活是自己在過的，
不是活給別人看的。
不要迷失在別人的評價裡，
走自己的路，做自己就好。



總監 DIRECTOR

楊明雅

李誌桓

溫曾靜枝

蔡伶卉

郭環瑜

陳惠芳

Congratulations

NEW

推薦之星

推薦兩人以上

3月

連續推薦達10次者

尤萍臻 陳慧萍 劉懿萱

推薦兩人以上

3月

尤瑞枝	方宏仁	王菘白	古慧勤	何敏仁
宋蕙君	李明娥	周詩淇	周緹潔	林心燕
林均蒂	林秀蓮	林季榛	林建鋒	林桂旭
林淑菁	林雅婷	林雲君	林筱棋	姚佩好
姚玟綾	施淑娟	洪采奴	修彩萍	倪雅祺
倪瓊玉	翁佩君	崔家瑄	康雅棠	張心怡
張水綿	張凱菁	張華琦	張詒偵	張碩芬
許世杰	許雅雯	郭雯如	陳立	陳忠連
陳怡伶	陳泳妍	陳青李	陳冠秋	陳惠芳



NEW

推薦之星

推薦兩人以上

3月

陳逸嫻 陳靖如 陳翠蓮 陳慧倫 陳麗卿
曾小英 游鈞鋒 黃亭蓉 黃偉展 黃國碩
黃淑珍 黃淑滿 黃婷婷 黃勢翔 黃稚晴
黃稜評 楊宜臻 楊琇涵 楊慧美 楊燕惠
葉巧琦 葉珮帆 詹文舒 廖俊忠 熊景水
劉雅蓮 潘夏文 蔡伶卉 蔡金泉 鄭惠華
鄭雅丰 盧禹彤 蕭惠玲 賴宥融 賴薇婷
鍾新蘭 藍來花 陳李錦華 溫曾靜枝
蔡余美蘭 鍾饒全娣

Congratulations

NEW

推薦之星

推薦兩人以上

4月

連續推薦達10次以上者

陳慧萍

連續推薦達10次者

陳冠秋

推薦兩人以上

4月

卜瑀安	尤莉穎	王柳芬	王鳳翔	王曉娟
王繪閔	江燕亭	何建仁	余偲妍	吳沛佳
吳沛蓁	吳軒佩	吳國忠	李易哲	林心燕
林文馨	林均蒂	林季榛	林欣穎	林芷儀
林建鋒	林梅香	林淑女	林雅婷	林慧如
林麗雯	邱品慧	姚佩妤	施琇珉	柯麗淑
洪淑君	孫雅琪	翁佩君	馬月香	崔晉徵
康雅棠	康慈麗	張水綿	張名儀	張岱羚
張秋云	張美艷	張惠茹	張雅玲	張碩芬



NEW

推薦之星

推薦兩人以上

4月

許美漣 許銀英 郭雯如 陳立 陳亮好
陳冠仔 陳品慈 陳奕希 陳惠芳 陳惠婷
陳雅錡 陳翠蓮 陳靜嫻 陳麗卿 陶慧玲
黃玉卿 黃玟寧 黃采妍 黃亭蓉 黃素貞
黃淑滿 黃雯鈴 黃燕琳 楊正任 楊琇涵
楊慧美 詹文舒 廖津珠 劉恩慈 劉雅蓮
蔡伶卉 蔡泳捷 蔡金泉 蔡淑美 鄭羽彤
鄭雅芝 鄭雅萍 鄭語芯 駱穎儀 戴宜柔
薛淑娟 謝金里 饒毫敏 林俞碧蓮

Congratulations



禁止將嘉康利業務 與其他直銷公司之業務混合

經營政策-不公平營業活動

嘉康利直銷商不得以任何方式將其嘉康利業務與其他直銷公司之業務混合。此類之禁止行為包括：

- 向嘉康利直銷商宣傳其他直銷公司的產品。
- 招攬嘉康利直銷商加入其他直銷公司。
- 同時銷售嘉康利和非嘉康利產品。
- 以任何方式使用嘉康利名稱或會議以宣傳其他直銷公司的事業機會或產品。

此外，一旦嘉康利直銷商取得資深總監或以上位階時，這些經營型領袖即不得與任何其他直銷公司有任何關係，包括推薦任何人加入其他直銷公司或向任何人宣傳其他直銷公司的產品或事業機會。

嘉康利公司擁有優質產品及制度，努力提供有效的行銷策略及培訓活動幫助夥伴招募新人、建立組織。嚴厲禁止此類利用公司資源進行惡意挖角之不公平營業活動。如有案件經查證屬實，嘉康利最重得終止其直銷權外，並得向其請求返還自嘉康利所得之利益。

嘉康利超前部署-防疫升級

由於疫情升溫，嘉康利關心嘉人們的健康，因台北確診個案增多，台北總公司因應傳播風險，目前暫停對外服務。桃園、台中、高雄三區服務中心正常運作。

請嘉人們如欲訂購產品，請多選擇「宅配」或「超商取貨」服務。惟進入服務中心必須配戴口罩、量體溫、保持社交距離並落實實聯制以符合政府檢疫規定。疫情期間仍建議可多使用我們的宅配與超商取貨的服務，讓您免出門即可收到嘉康利的優質產品。

疫情瞬息萬變，嘉康利為保護所有嘉人，公司營運將依照政府公布之最新資訊做滾動式的調整，請密切注意我們的公告。

Shaklee®
www.shaklee.com.tw



端午連假服務時間說明

嘉康利服各區服務中心時間說明如下：

6/13(日)~6/14(一)

端午連續假期，各區服務中心暫停服務，敬請留意。

6/12(六)

各區服務中心營業時間12:30-17:30

Shaklee®
www.shaklee.com.tw



日期	星期	行程	16	三	
1	二		17	四	
2	三		18	五	
3	四		19	六	
4	五		20	日	
5	六	各分公司營業時間-12:30-17:30	21	一	
6	日		22	二	
7	一		23	三	
8	二		24	四	
9	三		25	五	
10	四		26	六	
11	五		27	日	
12	六	各分公司營業時間-12:30-17:30	28	一	
13	日	端午節連續假期	29	二	
14	一	端午節連續假期	30	三	業績截止時間 21:30
15	二				

防疫期間各區課程暫停，貼心提醒夥伴～

記得戴口罩、勤洗手、保持防疫安全距離，同時補充足夠營養，嘉康利守護您～

嘉康利各分公司營業時間
 平日：12:30-21:30 假日 中午12:30-17:30
 訂購傳真：0800-504-504
 客服專線：0800-066-068
 客服信箱：tw-service@shaklee.com

嘉康利官網：<http://www.shaklee.com.tw>
 【台北】台北市建國北路一段90號11樓(丙園大樓)
 【桃園】桃園市中山路845號16樓A室(桃園中山大樓)
 【台中】台中市公益路二段51號25樓B室(公益大樓)
 【高雄】高雄市中正二路175號28樓之1(維士比大樓)