

人生不設限
行動賺現金



嘉人嘉訊
02 2021

業務訊息 N

人生不設限 推薦拿獎勵
2021年度盛會

旅行夢想

墾丁我來了！
前進京阪神！

行銷主題 N

潮年味活動回顧

焦點人物 N

2月新晉升
推薦高手分享

本月重點 N

人生不設限 創薪講座
和平紀念日連假營業時間異動
經營者會議時間預告
2021年3月行事曆



CONTENTS

人生不設限 推薦拿獎勵

獎金、旅遊分數 我全都要！

獎勵期間：2020.12~2021.02

分享是日常，推薦是成長關鍵！

再加碼現金獎勵及旅遊分數
12月1日起立即行動，拿好拿滿。

推薦新朋友



- ①單月推薦二位新朋友入會，可獲得獎金\$1,200元，每多推薦一位，再多獲\$600元，至多單月可獲得獎金\$7,200元。
- ②推薦之新人當月須下單\$4,500元以上（限計算PV產品）。

- 參加資格：2020年11月獎金職級為資深執行總監及以下（PR ≤ SED）
- 依每月推薦人數計算獎金，並隨當月獎金發出。
- 無須報名，系統自動計算。

三人一組去旅行



2020/12~2021/02
合計推薦人數

獎勵旅遊分數

25人

5分/每人

35人

10分/每人

45人

15分/每人

①三個人組成一團。

②推薦之新人當月須下單\$4,500元以上（限計算PV產品）。

- 參加資格：具直銷商身份者
- 組團規則：三人中，其中一人獎銜職級必須為總監以下（即未曾連續三個月達總監及以上的獎銜職級）。同一個領導總監（獎銜職級/HR）以下的夥伴，方可組團。
- 獎勵旅遊分數可用於京阪神X墾丁獎勵旅遊，獎勵分數不可折現。
- 報名方式：請連結<https://bit.ly/2V5Gyoq>報名，報名至12月31日截止。



報名連結

注意事項：

- 1.2020年11月獎金職級為資深執行總監及以下者（PR ≤ SED），可同時參加個人組與團體組。
- 2.此獎金計算限台灣所產生之業績。
- 3.直銷商於獎勵考核期間需符合嘉康利獨立直銷商權利與責任規範。如有違規事宜或人為或蓄意操作經公司裁罰，將無法參與公司各項獎勵與方案。
- 4.依所得稅法規定，獲得獎勵項目將列入個人執行業務所得，並依稅法扣繳申報，日後產生退貨情形，影響合格資格者，公司將追溯已發放獎勵之實際費用。
- 5.嘉康利公司保有獎勵方案條款之解釋權、審核權及修訂權。

2021嘉康利台灣年度盛會

亮點1 年度盛會全新呈現 創造新人邀約機會

全新改變、全新呈現！創造話題、邀約新朋友的吸引力破表！所有箭頭指向潛力對象與顧客，擴大互動式體驗的規模，製造更多話題與互動，拉近距離的最佳機會！



亮點3 纖奇懂你要的FIT 清潤活融入你的生活

現場體驗『循序漸進日常三步：清、潤、活』，幫助你打造間康好體質，Fit從內而外改變開始！

亮點2 各種豐富活動 好玩好拍一次滿足

各區設計不同年齡層的豐富活動與趣味遊戲，適合全家大小一同出遊的時刻，讓新舊朋友都能感受嘉康利的歡樂氛圍與嘉人的熱情。



今年我們移師台中！



4.24

12:00 - 17:00 (六)

相約台中



旅行 夢想

思想產生行動，只有通過**行動**，
你才能得到自己應得的。

Shaklee

墾丁我來了！

全力衝刺！
Fighting!

必勝京阪神！

考核期間
2020.10-2021.03
(六個月)

嘉人衝一波

京阪神 x 墾丁

獎 / 勵 / 考 / 核 / 規 / 則

2020.10.1
~
2021.3.31
六個月

合格名額 / 分數



墾丁！我來了

必勝！京阪神

70分

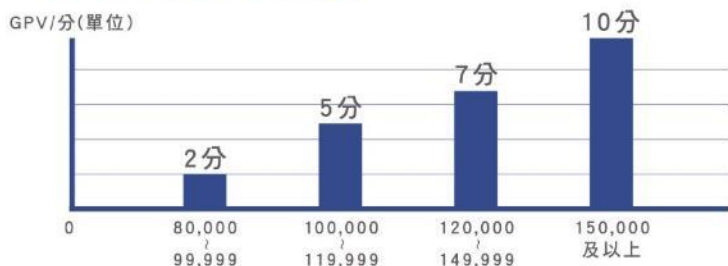
100分

120分

150分

得分方式

1. 每月GPV計分



2. 培育新總監計分



*推薦人至多可獲得135分。

*首次新總監定義為「自加入日起，獎金職級首次達總監及以上者」。

*若為再次入會之首次新總監，須符合已退出6個月後再次加入之規定，若上次會員期間曾晉升為總監（連續三個月），則不參與此方案。

*此「推薦人」與「輔導上線」需為同一人，依直銷商申請書簽名欄位為準。

3. 推薦新直銷商計分

直銷商入會當月下單金額滿NT\$8,000 (限PV產品) 推薦人可獲得2分，至多可獲得50分。

*若入會身份為嘉友，同月份轉為直銷商，可認列分數；跨月轉身份則不計分。*此「推薦人」與「輔導上線」需為同一人，依直銷商申請書簽名欄位為準。

特別獎勵方案

京阪神 x 墾丁 獎勵方案	
連續六個月獎金職級 (註2)	獎勵
董事 (含) 以上	墾丁一個名額
資深董事 (含) 以上	京阪神一個名額

資深執行總監美國年會加分方案	
資深執行總監	美國年會獎勵旅遊加分
PR=HR (獎金職級=獎銜職級)	5分 / 每月
PR>HR (獎金職級>獎銜職級)	10分 / 每月

注意事項：

- 參與獎勵方案各項分數 / 資格計算時，當月個人積分須達3,300PV / 66,000GPV，方能列入計算，且須於2020年10月底前加入紅利積點計劃。
- 獎金職級 (PR) 係指當月PV、GPV及OV所符合之領取獎金的標準；獎銜職級 (HR) 係指經連續三個月考核晉升之表揚位階。3.合格者須於2020年9月-2021年3月期間內，完成至少一次「全產品課程」上課記錄或嘉康利公司另外指定課程，HR董事以上職級者除外。4.以上各項得分計算，限台灣所產生之業績及推薦；獎勵考核期間使用緩衝者，將不予計分。5.獲得二個名額 (含) 以上者，除本人必須參加外，其他名額限配偶或直系血親，皆須年滿「7歲(含)以上」，並先向公司報名。6.此獎勵旅遊行程，並無開放自費參考且不得轉賣，若因故無法成行，視同放棄，亦不能折現。7.直銷商於獎勵考核期間需符合嘉康利獨立直銷商權利與責任規範。如有違規事宜或人為或蓄意操作經公司裁罰，將無法參與公司各項獎勵與方案。8.依所得稅法規定，獲得獎勵項目將列入個人執行業務所得，並依稅法扣繳申報，日後產生退貨情形，影響合格資格者，公司將追溯已發放獎勵之實際費用。9.康利公司保有獎勵方案條款之解釋權、審核權及修訂權。

Shaklee®

PARTY 精彩回顧 潮年味 超CINCH

牛年到！
賀新春！
超好拍！

CINCH
NEW YEAR
PARTY @
KAOHSIUNG



年度賀歲！
潮年味派對展示至二月底
快來嘉康利高雄分公司賀歲打卡
#cinch潮年味派對



你「潮」年味了嗎？ 好玩·好喝·好好拍



超年味大紅喜氣！旗袍換裝，瞬間化身古典美人兒



纖奇紅包牆 中獎率100%
雞蛋糕+雪克 美食好朋友

專業 營養師 現場開講
專業 攝影師 賀年封面

「潮」年限定接骨木雪克 完美搭配防護加成



優質蛋白質

- ✓ 為人體必須營養素，組織修復不可或缺的營養素。
- ✓ 全球防疫，每日補充足夠蛋白質，有助提升保護力。

接骨木複合多酚

- ✓ 秋冬養腎 食黑為補，深色接骨木獎果能強化防護力，打造強健後盾。

yahoo! 新聞



登入

台灣好新聞 | 3.2k 人追蹤 ☆ 追蹤

歐美藥妝狂缺貨 接骨木莓成新寵



生活中心 / 綜合報導
2021年1月4日 · 2 分鐘 (閱讀時間)



歐美新寵
媒體狂推
接骨木莓!!



Shaklee®

#CINCH潮年味派對
纖奇代言人就是你



MASTER

新

焦點
人物



劉英鳳
王仁宏

伉儷

前職業：網拍達人



新

焦點
人物

MASTER

新晉升董事

劉英鳳

從一個平凡媽媽，在網路上從事網拍，每單僅賺取幾十塊幾百塊，搖身一變，現在超過六位數收入，感謝當初的自己抓住機會並渴望改變，追求有遠景的未來。

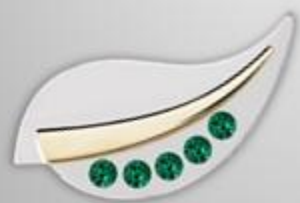
從單純使用產品並發現嘉康利產品的好，到了解嘉康利在健康產業強大的科研基礎及用心；從改變自己到推己及人；從看到嘉康利不可限量的遠景到真正幫助他人改變收入與人生，它真的是一份最棒的終身事業。

只需要簡單、持續、堅持分享，做中學、學中做，平凡如我可以做到，其他人亦然。感謝嘉康利的好，背後行政團隊的幫忙與扶持，更感謝Dr.K sow耐心細膩，且全方面的教育，感謝活力家族所有家人夥伴提供許多學習機會，讓我增加很多實戰經驗，感謝我背後最強大的支柱夥伴老公 - 王仁宏，而最感謝的，是我團隊裡共同努力的所有夥伴家人，這一份成就與喜悅來自於全體夥伴的努力與付出，我愛你們，我因你們而驕傲，人之所以能，是因為相信且持之以恆地投入，遇到困難仍努力不懈，不管甚麼問題終會迎刃而解，讓我們一起幫助更多人得到被動收入並獲得更好的人生。



新

焦點
人物



新晉升

資深領導總監

沈昱婕

SR. KEY DIRECTOR

傳統行業：寢具店老闆娘

辛苦一陣子，享受一輩子；
偷懶過日子，就等著過苦日子！

過去職業是傳統寢具店老闆娘，全盛時期一年開了3間店面，導致健康狀況亮起了紅燈，所以我四處尋找可以改善健康的產品，短短兩年花了一百多萬但都不見效果，而且變得更胖又禿頭。直到遇見嘉康利，產品使用19天就有顯著改善，我開始想要幫助更多的人獲得健康，同時增加額外收入，何樂而不為！過去我參加過許多傳直銷公司，卻從未看見真正能說服他人的見證，直到遇見嘉康利，是我看過最多實際見證，也是真正讓我有賺到錢的公司，更重要它是我吃過的營養品，真正有改善且持續使用最久的一家。

感謝嘉康利讓我知道原來人不需要一直靠勞力，善用腦力及行動力，就可以擁有可觀的被動式收入，所以你們真的想要成為企業家，要選就選嘉康利這一家。

A portrait of Lin Juntian, a woman with short brown hair, wearing a dark blue blazer over a beige top. She is looking slightly to the right with a gentle smile. In the top right corner, there is a dark green hexagonal shape containing the word '新' (New) in white. To its right, the words '焦點人物' (Focus Person) are written in large white characters on a dark green background. In the top left, there is a stylized leaf icon with green dots. Below the portrait, there is an orange banner with the text '新晉升 領導總監' (Newly Promoted Executive Director) in white. The name '林均蒂' (Lin Juntian) is written in large white characters across the bottom of the portrait area. Below the portrait, the words 'KEY DIRECTOR' are written in large orange letters. Underneath that, the text '傳統行業：家庭主婦' (Traditional Industry: Housewife) is written in white on an orange background. The main body of the text is enclosed in a white rounded rectangle with a black border. The text is in black, with the first sentence in bold. The rest of the text is in regular black font, with some lines starting with '感謝' (Thank you) and '分享' (Share).

新

焦點
人物

新晉升
領導總監

林均蒂

KEY DIRECTOR

傳統行業：家庭主婦

因為相信，所以看見，絕對不是一句口號！

曾經我是一位「重症患者」，健康的身體對我來說遙不可及，最初因身體需要而選擇相信營養，也因此再次找回了健康。營養對我身體的改變，讓我了解營養的重要性；所以推廣嘉康利的營養成為我人生的再出發。

感謝這一路上支持我的朋友以及團隊夥伴的支持協助，更感恩這一路上跟我一起努力的夥伴家人們共同把這麼好的事物分享給身邊的朋友，讓身邊的人都能夠更健康更充滿朝氣。

分享路上一定有支持及認同，也遇到許多觀望與拒絕；我們只需堅定目標並保持初心，一切以善念出發，分享給更多需要協助調整健康的朋友，對我而言這是一份美好又開心喜悅的健康事業，未來的我會用更感恩的心，更加專精自我的能力提升；協助更多的人來了解這一份美好的健康事業。

新

焦點人物



資深執行總監 林鳳英

SR. EXECUTIVE DIRECTOR



職業：收銀員

起初單純想瘦身而接觸了嘉康利產品。過去試過很多種方式，花了不少冤枉錢，感謝嘉康利讓我瘦得漂亮健康，也增加一筆額外收入。期待在這裡持續不斷地分享最棒的嘉康利產品及美好事業，幫助更多人一起健康、快樂、繁榮昌盛。

你不一定要很厲害才能開始
但你要開始才能很厲害



職業：市場老闆娘

你的時間投資在哪裡
成就就在哪裡

林文馨 資深執行總監

SR. EXECUTIVE DIRECTOR

很開心自己有能力，藉由這麼棒的事業幫助更多人得到身體健康，並同時獲得經濟上的回饋，還有更多人在這裡找到自己人生的價值及生命的意義，得到從來沒有的快樂及成就感。因為有很棒的團隊，很棒的系統及制度，很棒的產品，所以先相信自己一定可以，只要肯學習聽話照做，複製，借力使力，一定都可以在這邊繁榮昌盛。

新

焦點人物



資深執行總監 林吟婷

SR. EXECUTIVE DIRECTOR

感謝與我分享嘉康利的慧如！產後我身材水腫，代謝變差，嚴重便秘，曾被取笑說穿了2條褲子，使用嘉康利產品後的3個月成功鏟肉10公斤，也找回了健康！透過與朋友分享評估事業，增加收入也享受時間、財務自由並掌控人生。看著夥伴們成長晉階，這種感動無法言喻，在SDFG團隊中，我感受到滿滿的愛，也感謝k-sow博士的正能量思維，讓我們用愛與耐心幫助他人，活出生命的價值與意義。



職業：全職媽媽

你不需要很厲害才能開始
但你要開始才能很厲害



職業：美髮業老闆

你的未來 由你自己創造

蕭惠心 資深執行總監

SR. EXECUTIVE DIRECTOR

很感恩我的好友Ikun推薦我認識嘉康利，加入嘉康利後，改善了父母的身體健康，而我除了瘦身以外，自己身體狀況也獲得了相當的改善。我愛嘉康利、它讓我獲得時間自由、財富自由、也成為我的終身事業！希望所認識的人都能得到、健康、快樂、繁榮昌盛！

新

焦點人物



職業：電子業



執行總監 陳亮好

EXECUTIVE DIRECTOR

選定目標，堅持到底，走得多慢都無所謂，只要你不停下腳步。



資深總監
SENIOR DIRECTOR



職業：工程師

許莉絹

對的事情持續做，只要開始，奇蹟就會持續發生。



職業：軟體工程師

洪豔純

路是對的，堅持下去就會成功。



職業：家庭主婦

簡昭芬

改變，是為了成就更好的未來！

新

焦點人物



資深總監 SENIOR DIRECTOR



職業：團購小盤商

楊慧美

改變是為了讓
自己變得更好，
相信就是力量。



職業：金融業

楊燕秋

最好的，分享
給生命中最重
要的人



總監 DIRECTOR

尹慧如 月惠貞 余佳樺 李佩玲 李家樹
卓燕欣 洪淑蕙 張莉君 張華琦 郭雯如
郭瑞香 陳忠連 陳泳妍 黃婷婷 蕭美杏
簡昭宜 劉張金連 蕭馬鳳貴

Congratulations

NEW

推薦之星

推薦兩人以上

1月

連續推薦達8次者

尤萍臻 王曉娟 張苑真

郭麗櫻 陳慧萍 劉懿萱

Congratulations



NEW

推薦之星

推薦兩人以上

1月

卜瑀安	尹慧如	方彥傑	月惠貞	王心美
王岑真	王秀惠	王怡雯	王儀婷	王麗娟
古怡君	申秀基	朱淑峰	吳秋月	呂紹禎
宋蕙君	李佩真	李采鈴	李冠錫	李家樹
李雅雲	李瑞敏	李廣益	李寶玉	周緹潔
林世文	林均蔚	林沅蓉	林秀真	林育如 <small>花蓮</small>
林孟君	林宛蓁	林芝軒	林芳如	林育如 <small>新北</small>
林芷儀	林建全	林桂旭	林琉媛	林淑女
林淑華	林雅婷	林愛珠	林麗華	林麗雯
邱足蘭	邱品慧	邱英杰	邱麗臻	侯晴芸
姚佩妤	姚玟綾	施美惠	施淑娟	施善云
柯羽函	洪錫緯	洪鬚純	胡淑萍	倪卉彤
倪苑純	倪瓊玉	徐佳琪	翁盛林	馬月香

Congratulations

NEW

推薦之星

推薦兩人以上

1月

高英俊	高銘序	康秀菁	張乃分	張心瑀
張玉梅	張名儀	張素梅	張惟建	張翊庭
張莉君	張凱涵	張豐鈺	粘翠琴	許毓珮
許碧純	郭雯如	郭瑞香	陳乃綺	陳立
陳妍伶	陳忠連	陳怡伶	陳泳妍	陳芝萱
陳青李	陳亮妤	陳冠秋	陳姿璇	陳宥均
陳彥佑	陳春蘭	陳郁薇	陳韋儒	陳桂月
陳淑珍	陳翊民	陳惠芳	陳雅萍	陳雅錡
陳靖如	陳翠蓮	陳慧倫	陳瑩楹	陳璟薇
陳靜敏	陳韻仔	陳麗如	陶慧玲	曾玉雲
曾聖揚	曾麗仔	湯蹟芳	馮世光	黃仁佑
黃方汝	黃玟寧	黃采妍	黃咸風	黃嫻瑜
黃宥涵	黃昭琴	黃美淨	黃婷婷	黃惠琴

Congratulations

NEW

推薦之星

推薦兩人以上

1月

黃琴芳 黃雅玲 黃雯鈴 黃勢翔 黃稚晴
楊佩蓁 楊宜臻 楊明雅 楊英環 楊雅鈴
楊萬長 楊慧美 楊燕秋 楊燕惠 葉千慧
葉珮帆 詹文舒 詹珮聿 詹雪娥 詹懿真
廖俊忠 熊桂芬 劉文義 劉秋菊 劉恩慈
劉晏伶 劉雅惠 劉雅蓮 潘沛綺 蔡伶卉
蔡金泉 蔡淑芬 鄧珊伶 鄭佩儒 鄭惠玲
鄭惠華 鄭貴香 蕭千惠 蕭惠心 賴雅萍
賴麗娟 駱穎儀 戴利君 戴宜柔 薛淑娟
薛雅雯 謝金里 謝碧玉 鍾青霞 鍾珍珍
鍾雅雲 簡妘軒 簡足霞 簡美淑 簡慈壩

藍心晨 羅淑惠 饒毫敏 洪郝麗芳

陳李春連 黃蕭桂卿 溫曾靜枝 蔡余美蘭
蕭馬鳳貴 賴邱玉居 鍾吳桂芳 鍾饒全娣

Congratulations

推薦 高手



薛淑娟 餐館老闆娘

林愛珠 家庭主婦

郭美玲 家庭主婦

人生不設限
推薦拿獎勵—前進日本

嘉康利博士說：「你必須與他人分享你的生活，分享越多，就會產生更多的價值。」嘉康利公司自創立至今，幫助無數人改變並獲得成就。嘉康利博士的話深入淺出，也證明任何人都可以在這裡努力，並享受嘉康利的生活方式，真的很幸福！

我們一起努力，持續讓自己與身邊的家人朋友、顧客們，都能體驗到嘉康利的美好生活。對於能夠在對的產業中不斷前進，替自己建立事業，我由衷地感到幸福。有些人工作換了又換，沒有方向，無法積累成功。而在嘉康利裡，你可以持續成長、持續學習、持續助人，讓自己更有價值！人不能等待別人來安排你的人生，想要什麼，就必須自己去爭取。

因為這樣的觀念，我跟我的夥伴大家齊心努力，爭取拿推薦獎金，並透過贏取獎金同時，再贏得推薦分數，目標就是完成日本京阪神獎勵旅遊，我們會繼續努力直到目標達成！

推薦 高手



周緹潔 嘉康利夥伴
(原：護理師)

劉懿萱 嘉康利夥伴
(原：護理師)

陳雅萍 製造業

人生不設限
推薦拿獎勵——天團進人王

我們常常透過社群分享，分享公司給我們的生活改變，分享營養改善我們的健康與精神，吸引更多身邊朋友的關注，做更多更顯著的分享。即使在分享的過程中常被拒絕或是誤會，不過沒關係，至少我們是真心不藏私地分享！

這就像生病時醫生說明病情及治療方法，每個人對於治療方式及接受程度不同，未必所有人都能全盤接受醫師的建議，但要注意的是，了解自己的狀況後，需要選擇能夠接受的方式，對症下藥解決問題。有時候推薦新人就像我們發現了美麗的景點、吃到好吃的美食一般，想要po文打卡，真心將自己喜歡的事物分享給身邊的朋友一起享受一起分享，讓大家知道這家美食有多美味多好吃，很簡單，很單純的想法！

從現在開始，讓我們一起像網美一樣，愛上分享生活吧！

FOLLOW UP

本月 重點

嘉康利 Shaklee

人生不設限 創新講座

給自己一個創新圓夢的機會

徵的就是你

想要創業, 想要加薪, 想當老闆
想要投資未來, 想在家上網工作

千萬別錯過!



2021.03

台北公司	3/15(一) 晚上19:30
台中公司	3/16(二) 晚上19:30
高雄公司	3/17(三) 晚上19:30

Shaklee®

人生不設限 創薪講座



2/23(二)

晚上7點

開放入場

晚上7點30分 準時開始

防疫提醒：活動請協助全程配戴口罩，感謝配合！

給自己一個創薪圓夢的機會



周緹潔

小護士
翻轉薪世界

四十轉職
迎向富裕人生



張紫彤



📍 嘉康利台中分公司

台中市南屯區公益路二段51號25樓B室(國泰公益大樓)

Shaklee®

人生不設限 創薪講座



2/24(三)

晚上7點

開放入場

晚上7點30分 準時開始

防疫提醒：活動請協助全程配戴口罩，感謝配合！

給自己一個創薪圓夢的機會



陳慧萍

美髮師的蛻變

小資姐妹向前衝



張凱茵



📍 嘉康利高雄分公司

高雄市苓雅區中正二路175號28樓之1(維士比大樓)

Shaklee®

人生不設限 創薪講座



2/25(四)

晚上7點

開放入場

晚上7點30分 準時開始

防疫提醒：活動請協助全程配戴口罩，感謝配合！

給自己一個創薪圓夢的機會



馬月香

月光族媽媽
創造倍增收入



林慧如



📍 嘉康利桃園分公司

桃園縣桃園市中山路845號16樓A室(桃園中山大樓)

人生不設限
行動賺現金



公告
提醒

營業時間異動通知

2/28(日)~3/1(一)

和平紀念日假期，全台各分公司暫停營業。

※連假期間網路訂購系統仍可正常運作，敬請多加利用，並預祝您假期愉快!

 **Shaklee** 嘉康利
www.shaklee.com.tw



人生不設限
行動賺現金



公告
提醒

下期經營者會議時間預告

台北總公司

3 / 8 (一)

1 4 : 0 0

台中分公司

3 / 8 (一)

1 9 : 3 0

高雄分公司

3 / 9 (二)

1 9 : 3 0

 **Shaklee** 嘉康利

www.shaklee.com.tw





美商嘉康利行事曆 2021年3月

日期	星期	行程	日期	星期	行程
			16	二	人生不設限 創薪講座-台中 19:30
1	一	228和平紀念日連續假期	17	三	人生不設限 創薪講座-高雄 19:30
2	二		18	四	
3	三		19	五	
4	四		20	六	
5	五		21	日	
6	六	各分公司營業時間-12:30-17:30	22	一	
7	日	嘉康利生活空間(手作織奇雪Q餅)-高雄 14:00 (非公司營業時間僅提供活動場地使用)	23	二	
8	一	經營者會議-台北 14:30 經營者會議-台中 19:30	24	三	
9	二	經營者會議-高雄 19:30	25	四	
10	三		26	五	
11	四		27	六	全產品培訓-台北 (原1/30台北場) (非公司營業時間僅提供培訓課程使用)
12	五		28	日	
13	六	各分公司營業時間-12:30-17:30	29	一	
14	日		30	二	
15	一	人生不設限 創薪講座-台北 19:30	31	三	

嘉康利各分公司營業時間
 平日：12:30-21:30 假日 中午12:30-17:30
 訂購傳真：0800-504-504
 客服專線：0800-066-068
 客服信箱：tw-service@shaklee.com

嘉康利官網：<http://www.shaklee.com.tw>
 【台北】台北市建國北路一段90號11樓(丙園大樓)
 【桃園】桃園市中山路845號16樓A室(桃園中山大樓)
 【台中】台中市公益路二段51號25樓B室(公益大樓)
 【高雄】高雄市中正二路175號28樓之1(維士比大樓)