

# Shaklee®

## 嘉人 嘉訊

06. 2022

### 業務訊息

- 嘉康利董事長暨首席執行長  
羅傑·巴納特 嘉言錄
- 新人首購 好禮相送
- 花蓮獎勵旅遊
- 嘉康利快樂營
- 新人90天計畫
- 獎旅回顧 日月雲 品慢活

### 行銷訊息

- 嘉康利定期購服務 讓健康準時報到
- 夏天來臨之前 量身打造完美曲線

### 成功嘉人

- 季度表揚
- 推薦之星
- 服務之星
- 培育之星
- 持續成長
- 晉升嘉人

### 營運訊息

- 經營觀念
- 營運時間
- 嘉康利課表



“ Shaklee characteristics can be defined based on 3 aspects:

- ▶ **Magnet** — we work hard to attract more people
- ▶ **Bamboo** — we grow fast and yet sustainable
- ▶ **Rock n Roll** — we can be famous amongst the small population in Taiwan

”

嘉康利有著 3 種與眾不同的特點：

- ▶ **磁鐵的吸引力** — 我們努力不懈並吸引更多人一起前進
- ▶ **竹子的發展力** — 我們快速且持續的向上成長
- ▶ **明星的撼動力** — 我們讓嘉康利在臺灣的知名度不斷提升

“ In this kind of pandemic, one of the opportunities is health and wellness. We cannot prevent or cure CV but we can make ourselves as strong as possible.

”

疫情之下正是推廣全方位健康的絕佳機會，我們無法預防或完全治癒病毒，但我們可以確保自己擁有更強健的身體對抗病毒。



ROGER BARNETT

嘉康利董事長暨首席執行長 羅傑·巴納特



# 新人來 送好禮

活動期間  
4/1 (五)  
中午12:00  
6/30 (四)  
23:59止

—— 新會員首單 ——

滿\$500 <b>送</b>	滿\$6,000 <b>送</b>	滿\$8,000 <b>送</b>
<b>免運</b>	鈣格健x1瓶 價值\$650	鈣格健x1瓶 葡萄籽E x1瓶 價值\$1,100



## 注意事項：

1. 此優惠為2022年4/1~6/30期間，限定當月加入之新人且當月月底期間完成下單並完款者，接受現場、傳真、網路下單。
2. 新加入會員，包含嘉友及直銷商。
3. 加入首張訂單滿\$500免運、滿6,000送鈣格健一瓶(價值\$650)、滿8,000送鈣格健與葡萄籽E各一瓶(價值\$1,100)，不可累贈。
4. 僅適用所有含PV之產品或套組，輔銷品金額數不列入計算。5. 美商嘉康利股份有限公司台灣分公司保留修改及解釋活動之權利。



# 心花蓮漪

## 舞動洄瀾

3天2夜

考核期間：2022/4/1-9/30

出發時間：預計2022年11月

### 獎勵考核規則

- 合格名額 / 分數：1名 / 100分、2名 / 180分
- 得分方式：每月 GPV 100,000-149,999 得10分  
每月 GPV 150,000-199,999 得12分  
每月 GPV 200,000-299,999 得15分  
每月 GPV 300,000以上 得20分
- 每月新招募並有效推薦1人首單滿\$6,000以上且開啟紅利積點計畫。每招募1位嘉友可獲得2分，每招募1位直銷商可獲得4分，以此類推。
- 2022年2月獎金位階為總監以下(不含總監)及2022年4月後加入之新直銷商。活動期間內，維持總監獎金位階可得10分，其推薦人亦可獲得10分。  
(總監與推薦人當月積分皆須達3,300PPV/66,000GPV以上)
- \* 考核期間必須完成線上數位學習課程第一級(LEVEL 1)
- \* 公司將主動查核，考核期間是否符合嘉康利獨立直銷商權利與責任規範，如有違規或人為操作，取消獎旅資格

### 注意事項：

1.考核期間已達成合格名額者，9月及10月必須維持總監獎金位階。2.考核期間須維持紅利積點計畫。3.以上各項得分計算，限台灣所產生之業績及推薦；獎勵考核期間使用緩衝者，將不予計分。4.獲得二個名額(含)以上者，除本人必須參加外，其他名額限配偶或直系血親，皆須年滿「7歲(含)以上」，並先向公司報名。5.此獎勵旅遊行程，並無開放自費參加且不得轉賣，若因故無法成行，視同放棄，亦不能折現。6.直銷商於獎勵考核期間需符合嘉康利獨立直銷商權利與責任規範。如有違規事宜或人為或蓄意操作經公司裁罰，將無法參與公司各項獎勵與方案。7.依所得稅法規定，獲得獎勵項目將列入個人執行業務所得，並依稅法扣繳申報，日後產生退貨情形，影響合格資格者，公司將追溯已發放獎勵之實際費用。8.嘉康利公司保有獎勵方案條款之解釋權、審核權及修訂權。



## 嘉康利快樂營 2天1夜

啟動最嘉人生，快樂營讓你體驗嘉康利的理念價值，學習如何有效溝通、如何與團隊齊心協力創造最嘉未來。讓新夥伴更直接感受嘉康利的魅力，感受事業快樂、追求卓越的無限可能。

學中樂樂中學

**活動期間：2022年4-6月**

報名資格：嘉康利會員(嘉友或直銷商皆可報名)

報名費用：NT\$6,000元(含餐點、住宿) / 報名截止：6月30日止

報名方式：填寫報名表至各分公司 / 培訓資訊：將在5月公佈

### ▶ 百萬之星導生 (活動期間完成線上數位學習課程第一級 Level 1)

#### 🎯 招募獎勵

- 每月招募2-3人(首單皆為\$6,000以上) 活動期間每月補助\$1,000(最高可補助\$3,000)
- 每月招募4人(首單皆為\$6,000以上) 活動期間每月補助\$2,000(最高可補助\$6,000)

#### 🎯 GPV獎勵

- 每月GPV 5-10萬 活動期間每月補助\$1,000(最高可補助\$3,000)
- 每月GPV 10萬以上 活動期間每月補助\$2,000(最高可補助\$6,000)

招募與GPV獎勵合併最高補助\$12,000等於2人免費

### ▶ 百萬之星導師 (活動期間完成線上數位學習課程第一級 Level 1)

#### 🎯 活動期間招募2人以上並且

- 培育1位導生免費參加 補助\$6,000(1人免費)
- 培育2位導生免費參加 補助\$12,000(2人免費)

最多補助2人免費資格

#### 注意事項：

1.以上各項得分計算，限台灣所產生之業績及推薦；獎勵考核期間使用緩衝者，將不予計分。2.獲得二個名額(含)以上者，除本人必須參加外，所有活動出席者須年滿18歲以上，並先向公司報名。3.此快樂營行程不得轉賣，若因故無法成行，視同放棄，亦不能折現。4.嘉康利快樂營獎勵補助僅限參加百萬之星的導師與導生，非報名百萬之星的嘉康利會員，可使用全自費方式報名參加。5.第一期百萬之星導師導生詳細參與報名方式，請參考百萬之星活動EDM或詢問各區相關業務。6.考核期間必須完成線上數位學習課程第一級(LEVEL 1)。7.直銷商於獎勵考核期間需符合嘉康利獨立直銷商權利與責任規範。如有違規事宜或人為或蓄意操作經公司裁罰，將無法參與公司各項獎勵與方案。8.依所得稅法規定，獲得獎勵項目將列入個人執行業務所得，並依稅法扣繳申報，日後產生退貨情形，影響合格資格者，公司將追溯已發放獎勵之實際費用。9.嘉康利公司保有獎勵方案條款之解釋權、審核權及修訂權。



# 嘉康利 新人90天計畫



天天嘉康利  
周周進新人  
月月新總監

## 參與資格 2022年即日起~09月

1. 2022年1月後加入新直銷商(含轉直銷商)  
(加入後是以當月起算90天計畫起始，1-3月加入者考核期為即日起至6月)
2. 百萬之星導生

## 活動內容

我們為你提供了最棒的職涯規劃，透過嘉康利90天計畫讓你從愛用變很會分享，從經銷變總監。

## 嘉康利全新90天計畫登場

天天嘉康利	完成數位學習平台(Level 1) 得 <b>500</b> 點
週週進新人	月月招募2人以上 (新人首單8,000以上且開啟ASP) 得 <b>1,000</b> 點
月月新總監	獎金位階總監 (個人積分PV3,300，團隊積分66,000) 得 <b>3,500</b> 點

### 注意事項：

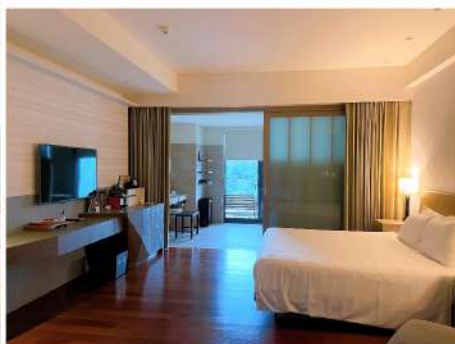
1. 新人計算方式，限台灣所產生之業績及推薦。2. 晉升總監資格不得使用緩衝。3. 上述活動點數計算方式是以90天統計，最高累積點數上限5,000點。4. 百萬之星導生詳細報名方式，請參考百萬之星EDM或詢問各區業務。5. 直銷商於獎勵活動期間須符合嘉康利獨立直銷商權利與責任規範。如有違規事項或人為、蓄意操作經公司裁罰，將無法參與公司各項獎勵與方案。6. 嘉康利公司保有獎勵方案條款之解釋權、審核權及修訂權。7. 上述活動點數可以兌換同等價值之產品，且不可兌換現金或轉讓。此活動點數使用期限為2023年12月31日。



## 尊榮嘉人

### — 五星雲品 · 最佳湖景 —

入住日月潭第一間擁有天然溫泉的五星級酒店



## 寵愛嘉人

### — 把最獨特的禮品 · 獻給最重要的您 —

專屬入房禮「嘉康利防疫旅遊組」  
總經理伴手禮「南投排隊名品 18度C生吐司」



## 疼愛嘉人

### — 在地美食 · 風味特產 —

用創意為五感提味、在美景中享美食





## 慢活嘉人

— 沉澱心靈 · 享受慢活 —

嘉康利專屬船隊  
網美朝聖咖啡莊園 ~ 鹿篙咖啡 / 探訪台灣紅茶故鄉 ~ 和菓森林



## 復古嘉人 華燈初上

— 嗨翻雲品 —

奢華飯店 / 尊榮饗宴 / 明星盛宴





# 叮咚! 健康定期購

月月送! 最懂你的營養補給

長期優惠

**82** 折起

新鮮直送

**享免運**

每三期

**贈好禮**

再享紅利點數

**15%**

## 定期購4大好康



步驟簡單  
每月新鮮直送



營養送父母  
懶人更要訂



超高優惠免運費  
自動續訂更省時



最高15%紅利點數  
會員權益不受限

## 訂購方式

Step 1

選擇產品



選擇每月想要的定期購組合。

Step 2

訂單設定



詳閱自動續訂合約，可勾選重複自動續訂更省事。

Step 3

付款及出貨



系統將於起訂日次月同一日期自動扣款，並於扣款後5日內出貨。

Step 4

期待產品送達



期待健康定期購組合直送到家。



# 叮咚! 健康定期購

月月送! 最懂你的營養補給

長期優惠

**82** 折起

新鮮直送

**享免運**

每三期

**贈好禮**

再享紅利點數

**15%**

## 定期購組合

### 精沛能量

(香草/可可)



精沛素x2、能量茶x1、紫花苜蓿x1

優惠價: NT\$12,600 / PV9,900

原價: NT\$14,400

套組編號: 18306A(香草)、18306B(可可)

連續訂購 3個月 平均月付 **NT\$ 4,200**

### 纖奇雪克

(香草/拿鐵)



纖奇雪克x2

優惠價: NT\$12,200 / PV9,900

原價: NT\$13,800

套組編號: 18307A(香草)、18307B(拿鐵)

連續訂購 3個月 平均月付 **NT\$ 4,067**

### VIVIX



VIVIX x1

優惠價: NT\$12,200 / PV9,900

原價: NT\$13,800

套組編號: 18308

連續訂購 3個月 平均月付 **NT\$ 4,067**

### 基礎維他命



維特Cx1、維特Bx1、維特力x1

第三個月再送葡萄籽Ex1

優惠價: NT\$7,070 / PV4,950

原價: NT\$8,130

套組編號: 18309

連續訂購 3個月 平均月付 **NT\$ 2,357**

### 順暢骨力



鈣格健x1、暢益菌x1、葡萄籽Ex1

第三個月再送維特力x1

優惠價: NT\$6,360 / PV4,350

原價: NT\$7,390

套組編號: 18310

連續訂購 3個月 平均月付 **NT\$ 2,120**

### 愛心營養



Q10x1、魚油保鏢x1、紫花苜蓿x1

第三個月再送維特Bx1

優惠價: NT\$8,300 / PV5,850

原價: NT\$9,460

套組編號: 18311

連續訂購 3個月 平均月付 **NT\$ 2,767**



# Shaklee® 夏天來臨之前 量身打造完美曲線

 **叮咚!** 健康定期購 月月送! 最懂你的營養補給

## 6月加碼 超燃曲線

定期購組合 好評登場!



**快速**

月月看見體態變化



**健康**

不需挨餓不易回彈



**免運**

自動續訂更省時



**15%紅利**

會員權益不受限

定期購組合

### 超燃曲線(香草)



精沛素(香草口味)x1、纖奇雪克(香草口味)x1、  
紫花苜蓿錠x1、纖奇能量茶(紅石榴)x1、邁立纖x1

原價: NT\$21,540 優惠價: NT\$18,300/PV15,000

套組編號: 18315A

連續訂購  
3個月

平均  
月付 **NT\$6,100**

### 超燃曲線(拿鐵)



精沛素(可可口味)x1、纖奇雪克(拿鐵口味)x1、  
紫花苜蓿錠x1、纖奇能量茶(原味)x1、邁立纖x1

原價: NT\$21,540 優惠價: NT\$18,300/PV15,000

套組編號: 18315B

連續訂購  
3個月

平均  
月付 **NT\$6,100**

### 注意事項

1. 健康定期購僅限綁定信用卡付款者購買，可自由選擇載具形式。
2. 健康定期購取貨方式僅限宅配，均享免運費、免手續費。
3. 健康定期購每次訂購為3個月，將於第3個月獲得優惠，勾選重複自動續訂將於第4個月自動下單，往後產生3個月訂單，以此類推。
4. 健康定期購組合與其他產品套組相同，除了定期購優惠之外，同時適用於新人首單滿額禮與紅利積點計畫，每月1-13日訂購可獲得紅利點數。原價超過NT\$4,500還可享紅利加碼(限開啟紅利積點計畫之會員)。
5. 健康定期購可隨時取消，於每月扣款日前上官網查詢訂單或撥打客服專線將訂單取消即可。
6. 美商嘉康利股份有限公司台灣分公司保留修改及解釋活動之權利。



2022年第一季 推薦之星



馬月香 卓文傑



陳慧倫



林淑女



薛淑娟



鄭心妍



侯晴芸



黃勢翔



林淑菁



鐘苡菱





游雯瑜



曾素盈



張沛辰



薛袖楹



林季榛 廖鼎睿



楊慧美



林芷儀 楊同益



簡彩訢



鍾雅雲



2022年第一季 服務之星



劉雅惠



林芷儀 楊同益



林欣穎



林文馨



黃淑滿 田立偉



鄭志偉 蔡秀金



葉珮帆 黃良一



胡淑萍 黃秋霖



胡淑婷 洪偉峰





陳春燕



林怡君 鄧瑞龍



陳芬芳



林淑菁



顏志佑 陳怡君



卜瑀安



張水綿 劉文義



黃咸風 楊文斌



劉秋菊 張滇湘



黃素貞



詹美玲



沈昱婕



林均蒂 鍾宇光



施淑娟



崔家瑄



曾素盈



2022年第一季 培育之星



林文馨



曾鈺萍



林欣穎



駱穎儀



呂學裕



楊燕惠



翁佩君 張平輝



李俊銘



沈昱婕





林均蒂 鍾宇光



蕭惠心



薛淑娟



陳品竹



呂嬌



張凱茵



楊慧美



潘夏文



胡娉綺



2022年第一季 持續成長



曾素盈



林慧如



林吟婷



林欣穎



林文馨



劉英鳳 王仁宏



張水綿 劉文義



莊榮堯 林琬潔



張紫彤





楊燕惠



林均蒂 鍾宇光



林麗雯



駱穎儀



王秀惠 王鳳翔



賴薇婷



黃淑滿 田立偉



陳品竹



游鈞鋒 陳金匙



蘇琬婷



張耀元



黃淑珍



張怡嫻 許銘麟





## 執行總監 EXECUTIVE DIRECTOR

駱穎儀

沒有行不行 只有要不要！  
這是一個「善的循環」  
終於內心渴望，行動就對了！



## 執行總監 EXECUTIVE DIRECTOR

楊燕惠

人生最精彩的不是實現  
夢想的瞬間，而是堅持  
夢想的過程。



## 資深總監 SENIOR DIRECTOR



胡娉綺

你不一定要很厲害  
才能開始，但你要  
開始才能很厲害！



鐘苡菱

人生中，只有健康  
是自己的。



潘夏文

未來的你，一定會  
感謝現在拼命努地  
的自己。



鄭子耘

持續用堅持與努力  
來改變人生。



總監 DIRECTOR

林家卉 聶伊辛 張凱涵 曾美庭 謝秀坤 駱穎雯  
陳 緣 陳巧芳 陳詠賢 黃璿壬 陳蕙璿 翁林璋  
吳士緬 劉香怡 呂佩貽 詹蓮英 葉素禎 陳美女  
呂婕瑀 湯娟娜 陳金龍 鐘苡菱 魏宗樺 陳滿足  
林志誠 游雯瑜



遇見未來最好的方式  
是創造未來

“ Your Future Life Will Be Exactly  
What You Decide To Make It. ”

—— Dr. Forrest C. Shaklee





# 您還在買 來歷不明的商品嗎？

網路價格混亂，總是貪小便宜當心買到的商品有問題！

## 聯手終結網路拍賣 共同打造優質市場

嘉康利公司一向是以嚴格且積極的態度處理違規行為，對於網拍銷售也持續追蹤及取締，一旦查到蓄意違規網拍直銷商，公司一定給予處置。然而，仍有部份直銷商夥伴，可能因不瞭解營業政策規定，而上架網拍，因此公司在此重申您僅能透過以下平台進行嘉康利產品之銷售：

- ✓ 1. 面對面之銷售
- ✓ 2. Line 群組、貼文串
- ✓ 3. Facebook 私人頁面、私密社團
- ✓ 4. Instagram 非公開帳號、限時動態
- ✓ 5. 經嘉康利公司核准，自行設立經營的推廣網站

其餘「公開」平台的零售行為，尤其是在網拍平台刊登嘉康利的名稱、商標、產品名稱／照片，皆違反嘉康利的直銷及網路業務規定。

(詳見嘉康利獨立直銷商與權利與責任說明書第三章 營業政策)



貼心提醒各位嘉人夥伴，立即檢視您及您輔導下線的網路推廣之方式是否符合規定，如有違規請立即停止，公司需要大家一同遵守規定、正確經營，做對嘉康利全體最好的決定，打造一個永續經營的公平市場。

## ■ 端午佳節 服務時間說明

**6月3日(五)** 適逢端午佳節

嘉康利各區服務中心暫停服務，敬請留意。

**6月4日(六)** 12:30~17:30正常營運

連假期間網路訂購系統仍可正常運作，

敬請多加利用，並預祝您假期愉快!



## ■ 六月重要行事曆公告

紅利積點期間：

每月1~13日前至官網購買積分PV商品，  
即享紅利點數，最高可達15%!

業績結算日：

- 郵寄直銷商申請書等相關作業，請於6/23(四) 寄出正本
- 各服務中心現場收單截止時間：6/30(四) 21:30
- 網路下單完款截止時間為：6/30(四) 23:50止
- 銀行電匯 / 轉帳付款訂單，請於6/30(四) 20:50 完成付款



## ■ 防疫指引

依疫情指揮中心公布之資訊，公司為配合防疫政策，  
請嘉人至服務中心時配合以下事項：

- 全程配戴口罩並維持社交距離
- 配合辦公大樓體溫量測及手部消毒措施
- 下載「臺灣社交距離APP」共同防疫

請嘉人配合客服人員指引





# 2022.06 JUNE線上活動講座

## 公開課程

日期	06/7 (二) 產品課程	06/14 (二) 創新講座	06/21 (二) 創新講座
主題	<b>疫情下基礎防護寶典</b> 會議 ID : 991 0643 6101 密碼 : 123	<b>玩轉人生 女創新時代</b> 會議 ID : 955 1945 3215 密碼 : 123	<b>專業職涯 成功跨界無價人生</b> 會議 ID : 925 1398 4466 密碼 : 123
主課貴賓	 營養師 PEGGY	 全職媽媽為愛分享 林吟婷	 年輕創新好嘉在 張宜蓉



全職創新事業  
護理師 劉恩慈



上班族的斜槓人生  
黃淑萍

## 直銷商專屬課程

日期	06/8 (三)	06/15 (三)
主題	<b>創新起步班一： 銷售五步驟</b> 會議 ID : 910 5159 4943 密碼 : 123	<b>創新起步班二： 自媒體分享</b> 會議 ID : 950 0083 6751 密碼 : 123
主課貴賓	 楊慧美	 駱穎儀

課程時間：晚上7：00上線，7：30準時開始  
直銷商專屬課程資訊，請登入公司網頁查詢

例假、休假網路訂購不打烊，歡迎多加利用

# 產品講座

06/7 (二)

晚上7點

開放入場

晚上7點30分 準時開始



## 疫情下基礎防護寶典

熱情歡迎參加



營養師

Peggy

會議 ID : 991 0643 6101

密碼 : 123



# 創薪起步班 1

06/8(三)

晚上7點

開放入場

晚上7點30分 準時開始



## 銷售五步驟

熱情歡迎參加



楊慧美

會議 ID : 910 5159 4943

密碼 : 123

# 創薪起步班2

06/15(三)

晚上7點

開放入場

晚上7點30分 準時開始



## 自媒體分享

熱情歡迎參加



駱穎儀

會議 ID : 950 0083 6751

密碼 : 123



# 人生不設限 線上創新講座

06/14(二)

晚上7點

開放入場

晚上7點30分 準時開始




## 玩轉人生 女創新時代

*熱情歡迎新人參加*



林吟婷

全職媽媽為愛分享  
活出生命的價值



年輕創新好嘉在  
重拾夢想創未來

張宜容

人生不設限 **線上創新講座**

06/21 (二)

晚上7點

開放入場

晚上7點30分 準時開始



**專業職涯 成功跨界無價人生**

*熱情歡迎新人參加*



劉恩慈

護理師  
全職創新事業

上班族的  
協槓人生



黃淑萍